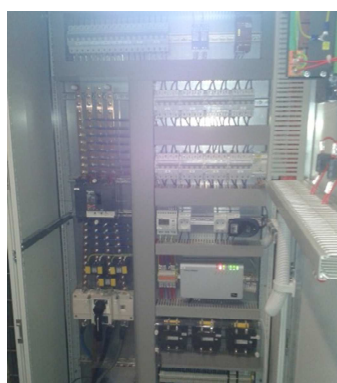


☰ GARAGE SPIRLET



☰ Installation

Installation photovoltaïque: 494 modules
Puissance crête des modules : 280 Wc
Puissance crête totale : 138.32 kWc
Onduleurs : 1 x SMA STP 12000TL
7 x SMA STP 17000TL
Puissance de sortie AC : 131 kVA

☰ Gain Annuel

Production électrique : 130 MWh/an
Economie de CO₂ : 59,3 Tonne/an
Gain moyen sur 15 ans: 43.175€/an
Investissement : 248.821€

☰ Planning

Démarrage projet : Mai 2012
Réception provisoire : Octobre 2012

☰ Spécificités du chantier

Toiture plate