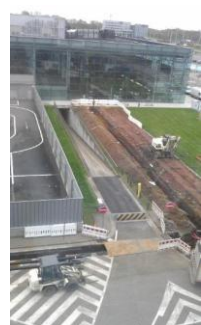


≡ Liege Airport



≡ Installation

Marque: GE Jenbacher
Type: JMS 312 D05
Consommation gaz: 1550 kW (155 Nm³/h)
Puissance électrique: 637 kW
Puissance eau chaude haute température: 752 kW
Puissance eau chaude basse température: 45 kW
Rendement total nominal: 92,5%
Réseau de chaleur : 1.8km pour 8 sous-stations

≡ Planning

Démarrage projet: septembre 2014
Réception provisoire: juillet 2015

≡ Gain Annuel

Production électrique: 3.900 MWh
Économie d'énergie primaire : 1.530 MWh
Economie de CO²: 384 tonnes
Investissement net: 1.570.000 €
Gain annuel: 440.000 €
Retour sur investissement: 3.5 ans

≡ Spécificités du chantier

Mise en place d'une cogénération, d'un réseau de chaleur et extension prévue vers une trigénération. Adaptation des puissances des sous-stations aux besoins thermiques réels. Configuration de la chaufferie du terminal de l'aéroport en back-up au nouveau réseau.