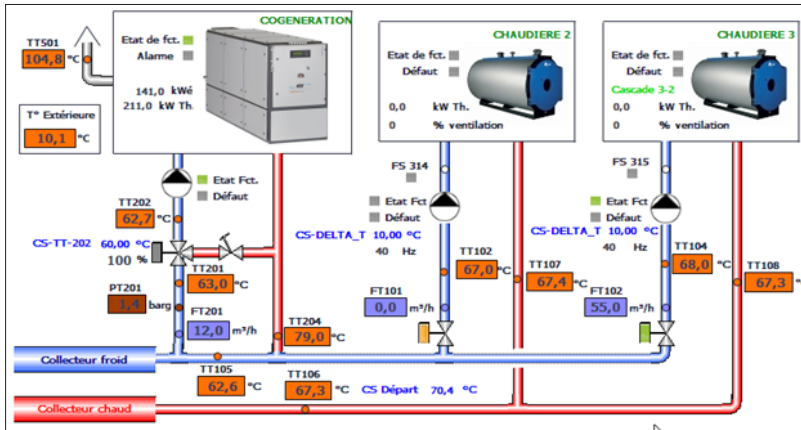
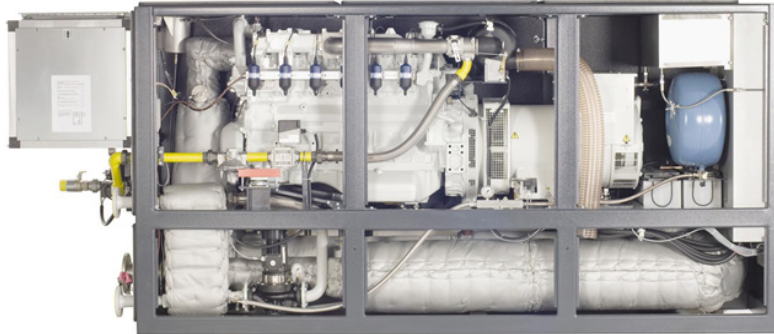


HOPITAL IRIS SUD

Cogénération
By CORETEC Energy



PROFITS ANNUELS

910
MWh
Production
électrique

-130
T/AN
rejet CO²

3,5 ANS
Retour sur
invest.

L'hôpital IRIS SUD a fait confiance à CORETEC Energy afin d'auto-produire une partie de l'eau chaude et de l'électricité nécessaires aux besoins du site hospitalier. Cette installation génère pour l'hôpital un gain annuel de près de 85.000 €.

SOLUTION INSTALLÉE

Marque: VIESSMANN
Type d'unité installée: EM140/207
Consommation gaz: 384 kW
Puissance électrique: 140 kW
Puissance thermique: 207 kW
Rendement total: 90,4%

DURÉE DU CHANTIER

Début du projet: Janvier 2015
Mise en service: Septembre 2015

INVESTISSEMENT

Montant net: 301.501 €
Type de financement: Fonds propres